



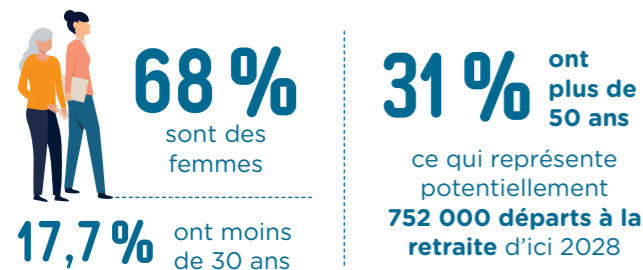
Retrouver toutes ces données analysées dans l'édition 2020 de l'Atlas commenté de l'ESS !

ENGAGEMENT, TRAVAIL, EMPLOI DANS L'ESS



SALARIAT DANS L'ESS ⁽¹⁾

Parmi les 2,4 millions de salarié.es dans l'ESS



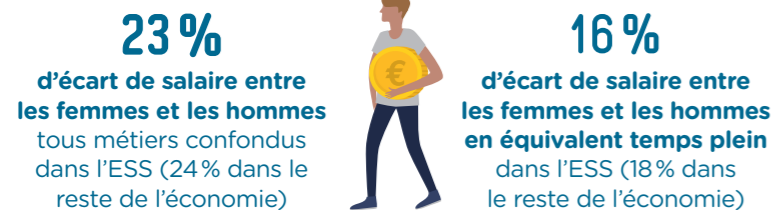
Des conditions d'emploi très variables selon les secteurs :



38,8 % des contrats aidés portés par l'ESS en 2018
L'ESS joue un rôle essentiel dans l'insertion professionnelle et la formation des publics les plus éloignés de l'emploi.

30 645 € Salaire brut annuel moyen dans l'ESS
(Privé hors ESS : 37 988 € ; Public : 33 116 €)

Des écarts de salaire qui persistent dans l'ESS :

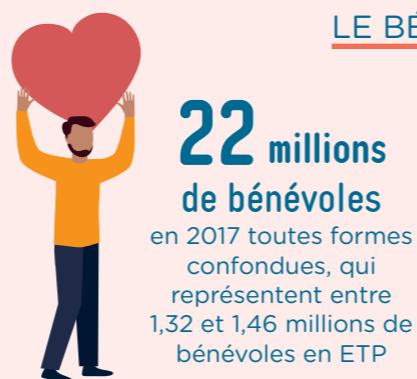


Qualité de vie au travail dans l'ESS



ENGAGEMENT ⁽²⁾

LE BÉNÉVOLAT



Plus de **90 %** des bénévoles exercent leur activité dans une association

Le bénévolat dans l'ESS concerne aussi les mutuelles ainsi qu'une grande partie des coopératives et des fondations.

LE SOCIÉTARIAT DANS L'ESS



GENRE ET GOUVERNANCE DANS L'ESS

Sous-représentation des femmes sur les postes à responsabilités

45 % des membres des conseils d'administration et des bureaux sont des femmes

Au sein des bureaux, les femmes représentent



Les petites structures sont plus paritaires

48 % DE PRÉSIDENTES dans structures de 4 à 9 salarié.es

45 % DE PRÉSIDENTES dans associations de moins de 10 administrateur.trices

18 % DE PRÉSIDENTES dans structures de plus de 50 salarié.es

34 % DE PRÉSIDENTES dans associations de plus de 10 administrateur.trices

SERVICE CIVIQUE

Entre 2010 et 2018, le service civique a touché près de **370 000 jeunes**, et le nombre de volontaire progresse fortement chaque année

